

Ocelové vnitřní dveře ZK

HÖRMANN



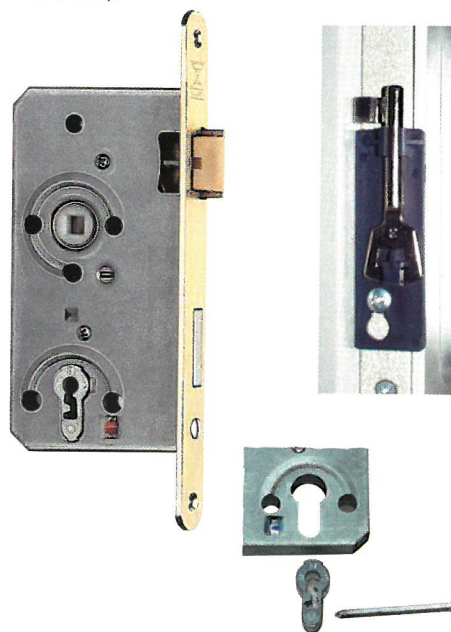
Vnitřní dveře ZK

Pro dílnu, koupelnu, technické místnosti nebo místnosti se zvýšenou vlhkostí jsou cenově výhodné vnitřní dveře ZK ideálním řešením.

Dveřní křídlo

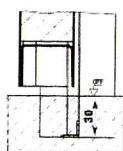
se zabudovaným zámkem a leskle pozinkovanými vrchními díly závěsů V0020, pevně zašroubovanými do výztužných vložek, avšak bez klikové sady.

Dveře ZK je možno nasadit i do existujících normovaných zárubní dle ČSN a samozřejmě do každé ocelové zárubně Hörmann (připravené pro závěsy série V 8000).



Snadné, tiché zavírání dveří

Nasazovací výměnný zámek podle DIN 18251, třída 3, s vrtáním pro profilovou cylindrickou vložku (trn 55 mm). S plastovou západkou a ocelovou zástrčkou, dózickým zámkem a klíčem.



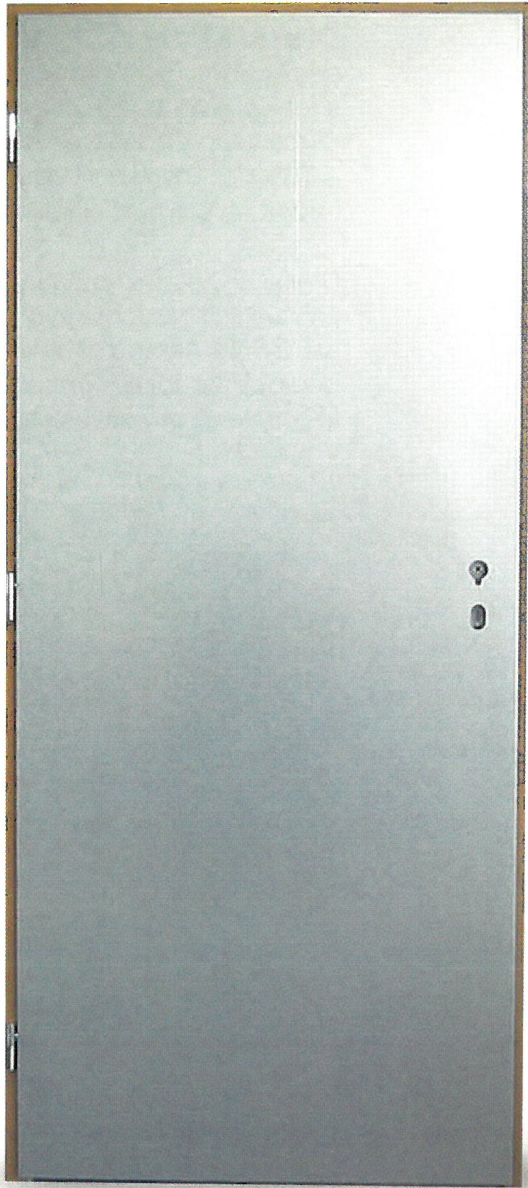
Výškové vyrovnání do 20 mm

Ve spodní části je možno dveřní křídlo vhodnou pilou zkrátit, například při renovaci.



Ocelové vnitřní dveře ZK

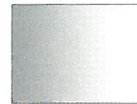
HÖRMANN



Tvarově stálé a žádné zkřivení

Dveře ZK odpovídají vysokým požadavkům klimatické třídy III a skupiny zatížení S.

Tyto dveře se díky svým mnoha výhodám používají již několik desetiletí v kancelářích a správních budovách a také ve sklepech a pro půdní vestavby. Jsou robustní, tvarově stálé a odolné. Vysoce kvalitní povrch je odolný proti světlu a žáru, není citlivý na skvrny a lze ho snadno udržovat jednoduchým omytím. Dveře ZK od firmy Hörmann se vyrábějí ve velkých sériích. Ve stále stejné vysoké kvalitě, ale za nízkou cenu.



pozinkovaný plech



bílá RAL 9016



hnědá RAL 8024



fólie zlatý dub



fólie tmavý dub-ořech

Dveřní křídlo dle ČSN

Objednací rozměr
(světlý průchozí rozměr)

600 x 1970

700 x 1970

800 x 1970

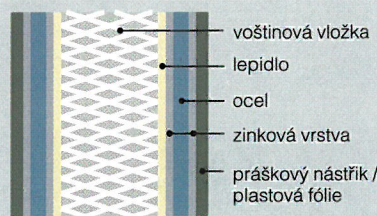
900 x 1970

1000 x 1970

Odolné dveřní křídlo

Dvoustěnné 40 mm silné, na třech stranách s polodrážkou (silná polodrážka). Pozinkovaný ocelový plech silný 0,6 mm.

Za účelem lepší stability je voštinová vložka s hustými oky celoplošně slepena s ocelovým plechem.



Voštinová vložka

